

PIANO SECONDO

LEGENDA

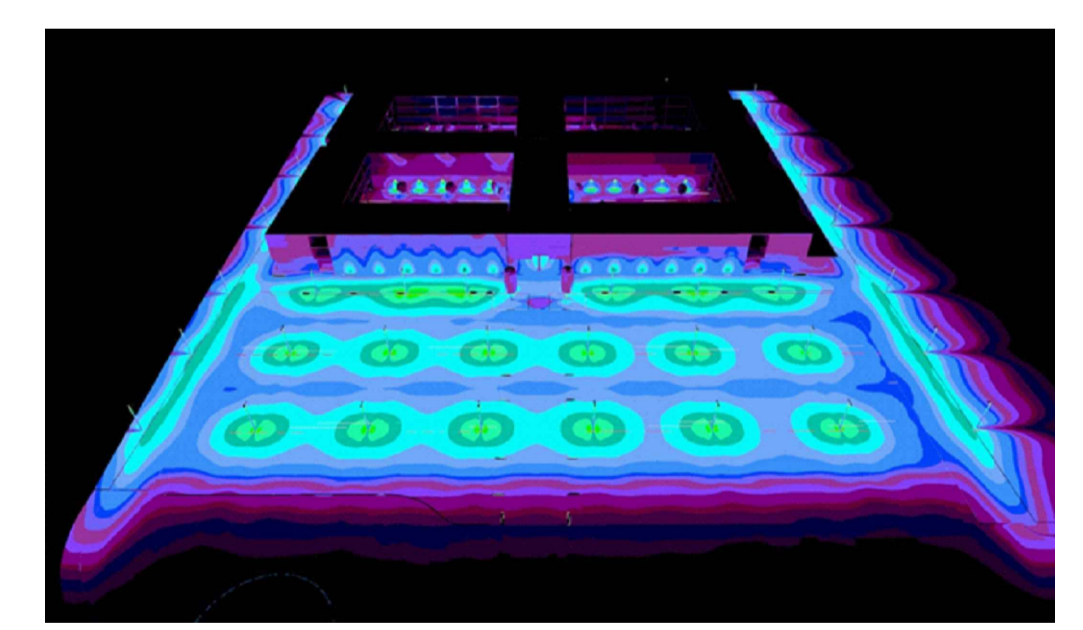
	APPARECCHIO DI ILLUMINAZIONE PER ESTERNI A PARETE, SORGENTE LUMINOSA LED COB WARM WHITE, OTTICA FLOOD, Potenza 41,6 W
	APPARECCHIO DI ILLUMINAZIONE PER ESTERNI A PARETE O SOFFITTO, OTTICA EFFETTO WASHER, SORGENTE LUMINOSA LED WARM, Potenza 2,9 W
	APPARECCHIO DI ILLUMINAZIONE PER ESTERNI A PARETE, A SINGOLA EMISSIONE (verso il basso), SORGENTE LUMINOSA LED COB 3000K, Potenza 12W
	APPARECCHIO DI ILLUMINAZIONE PER ESTERNI A PARETE, A DOPPIA EMISSIONE (alto - basso), SORGENTE LUMINOSA LED COB 3000K, Potenza tot. 12-7 W
	APPARECCHIO DI ILLUMINAZIONE PER ESTERNI AD INCASSO A PARETE, A LUCE DIFFUSA, SORGENTE LUMINOSA LED WARM WHITE, Potenza 9 W
	APPARECCHIO DI ILLUMINAZIONE PER ESTERNI AD INCASSO A PARETE, PAVIMENTO O SOFFITTO, A LUCE DIRETTA, SORGENTE LUMINOSA LED WARM MONOCROMATICA 18 leds, Potenza 23,8 W
	APPARECCHIO DI ILLUMINAZIONE PER ESTERNI AD INCASSO A PARETE, PAVIMENTO O SOFFITTO, A LUCE DIRETTA, SORGENTE LUMINOSA LED RGBW 48 leds, Potenza 47,4 W
	APPARECCHIO DI ILLUMINAZIONE PER ESTERNI AD INCASSO A PARETE, PAVIMENTO O SOFFITTO, A LUCE DIRETTA, VERSIONE MINI SORGENTE LUMINOSA LED WARM MONOCROMATICA 6 leds, Potenza 6,5 W
	APPARECCHIO DI ILLUMINAZIONE PER ESTERNI A PLAFONE, SORGENTE LUMINOSA LED COB WARM WHITE, OTTICA FLOOD, Potenza 24 W
	APPARECCHIO DI ILLUMINAZIONE PER ESTERNI AD INCASSO A PAVIMENTO O TERRENO, SORGENTE LUMINOSA LED 3000K, Potenza 14,5 W
	APPARECCHIO DI ILLUMINAZIONE PER ESTERNI AD INCASSO A PAVIMENTO O TERRENO, CON FRANGILUCE, SORGENTE LUMINOSA LED 3000K, Potenza 21,4 W
	APPARECCHIO DI ILLUMINAZIONE PER ESTERNI CON OTTICA STRADALE - ST 1.2 - E SORGENTE LUMINOSA LED, Potenza 87,6 W
	APPARECCHIO DI ILLUMINAZIONE PER ESTERNI CON OTTICA STRADALE - A45 - E SORGENTE LUMINOSA LED, Potenza 87,6 W
	APPARECCHIO DI ILLUMINAZIONE PER ESTERNI CON OTTICA STRADALE - ST 0.5 - E SORGENTE LUMINOSA LED, Potenza 87,6 W
	LAMPADA FLUORESCENTE 1x18W CON GRUPPO DI EMERGENZA (plafoniera stagna)
	RILEVATORE DI PRESENZA IR A PARETE



Comune di Cassino (FR) - Attuazione del P.P. denominato "Master Plan per il Polo Universitario della Folcara" - REALIZZAZIONE DEL COLLEGE STUDENTI -

1° STRALCIO FUNZIONALE per 200 p.a.  
(fasc. CDDPP: 93, cod. MIUR EFSWAMC/01, CUP: I39I0200060003)  
2° STRALCIO FUNZIONALE per ulteriori 146 p.a.  
(fasc. CDDPP: 252, cod. MIUR E7598E9/01, CUP: I35H11000050003).

PROGETTO PER L'EFFICIENTAMENTO ENERGETICO DELL'IMPIANTO DI ILLUMINAZIONE DELL'AREA ESTERNA PERTINENZIALE



Tibco Tavola:

PIANTA PIANO SECONDO APPARECCHI ILLUMINANTI

IL RESPONSABILE DEL PROCEDIMENTO	N.ro Elaborato:
Ing. Carlo Casco ROSA	A-03
Scala 1:100	Data