

LEGENDA	
	APPARECCHIO DI ILLUMINAZIONE PER ESTERNI A PARETE. SORGENTE LUMINOSA LED COB WARM WHITE, OTTICA FLOOD, Potenza 41.6 W
	APPARECCHIO DI ILLUMINAZIONE PER ESTERNI A PARETE O SOFFITTO. OTTICA EFFETTO WASHER, SORGENTE LUMINOSA LED WARM, Potenza 2.9 W
	APPARECCHIO DI ILLUMINAZIONE PER ESTERNI A PARETE. A SINGOLA EMISSIONE (verso il basso), SORGENTE LUMINOSA LED COB 3000K, Potenza 12W
	APPARECCHIO DI ILLUMINAZIONE PER ESTERNI A PARETE. A DOPPIA EMISSIONE (alto - basso), SORGENTE LUMINOSA 2 x LED COB 3000K, Potenza tot. 12.7 W
	APPARECCHIO DI ILLUMINAZIONE PER ESTERNI AD INCASSO A PARETE. A LUCE DIFFUSA, SORGENTE LUMINOSA LED WARM WHITE, Potenza 9 W
	APPARECCHIO DI ILLUMINAZIONE PER ESTERNI AD INCASSO A PARETE. PAVIMENTO O SOFFITTO. A LUCE DIRETTA, SORGENTE LUMINOSA LED WARM MONOCROMATICA 18 leds, Potenza 23.8 W
	APPARECCHIO DI ILLUMINAZIONE PER ESTERNI AD INCASSO A PARETE. PAVIMENTO O SOFFITTO. A LUCE DIRETTA, SORGENTE LUMINOSA LED RGBW 48 leds, Potenza 47.4 W
	APPARECCHIO DI ILLUMINAZIONE PER ESTERNI AD INCASSO A PARETE. PAVIMENTO O SOFFITTO. A LUCE DIRETTA, VERSIONE MINI SORGENTE LUMINOSA LED WARM MONOCROMATICA 6 leds, Potenza 6.5 W
	APPARECCHIO DI ILLUMINAZIONE PER ESTERNI A PLAFONE. SORGENTE LUMINOSA LED COB WARM WHITE, OTTICA FLOOD, Potenza 24 W
	APPARECCHIO DI ILLUMINAZIONE PER ESTERNI AD INCASSO A PAVIMENTO O TERRENO. SORGENTE LUMINOSA LED 3000K, Potenza 14.5 W
	APPARECCHIO DI ILLUMINAZIONE PER ESTERNI AD INCASSO A PAVIMENTO O TERRENO. CON FRANGILUCE, SORGENTE LUMINOSA LED 3000K, Potenza 21.4 W - E SORGENTE LUMINOSA LED, Potenza 87.6 W
	APPARECCHIO DI ILLUMINAZIONE PER ESTERNI CON OTTICA STRADALE - ST 1.2 - E SORGENTE LUMINOSA LED, Potenza 87.6 W
	APPARECCHIO DI ILLUMINAZIONE PER ESTERNI CON OTTICA STRADALE - A45 - E SORGENTE LUMINOSA LED, Potenza 87.6 W
	APPARECCHIO DI ILLUMINAZIONE PER ESTERNI CON OTTICA STRADALE - ST 0.5 - E SORGENTE LUMINOSA LED, Potenza 87.6 W
	LAMPADA FLUORESCENTE 1x18W CON GRUPPO DI EMERGENZA (plafoniera signa)
	RILEVATORE DI PRESENZA IR A PARETE

Comune di Cassino (FR) - Attuazione del P.P. denominato "Master Plan per il Polo Universitario della Folcara"

REALIZZAZIONE DEL COLLEGE STUDENTI -

 1° STRALCIO FUNZIONALE per 200 p.a.

(Rec. CDPP: 91, cod. MIUR (F50WAKC/0), CUP: J99J20000060003)

 2° STRALCIO FUNZIONALE per ulteriori 146 p.a.

(Rec. CDPP: 252, cod. MIUR (F798E9/01), CUP: J95H11000550003)

PROGETTO PER L'EFFICIENTAMENTO ENERGETICO DELL'IMPIANTO DI ILLUMINAZIONE DELL'AREA ESTERNA PERTINENZIALE

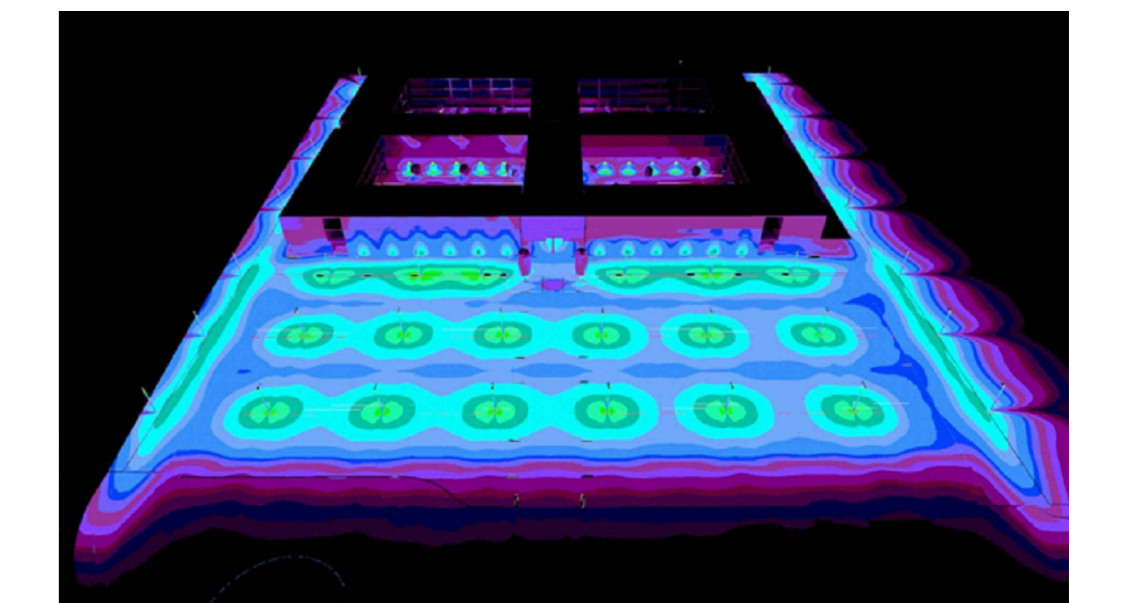


Foto Tasci

PIANTA PIANO TERRA APPARECCHI ILLUMINANTI

RESPONSABILE DEL PROCEDIMENTO: **Ing. Carlo Cotto 8824**
 Nel Esautorò

A-01

Scala 1:100