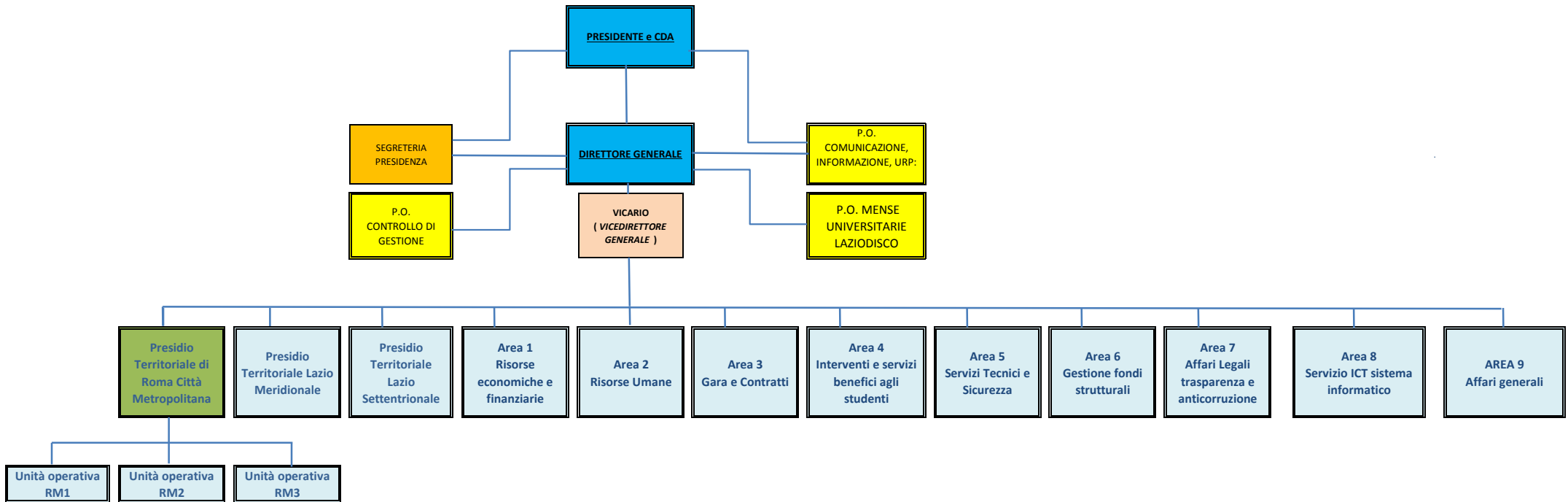


# ORGANIGRAMMA GENERALE



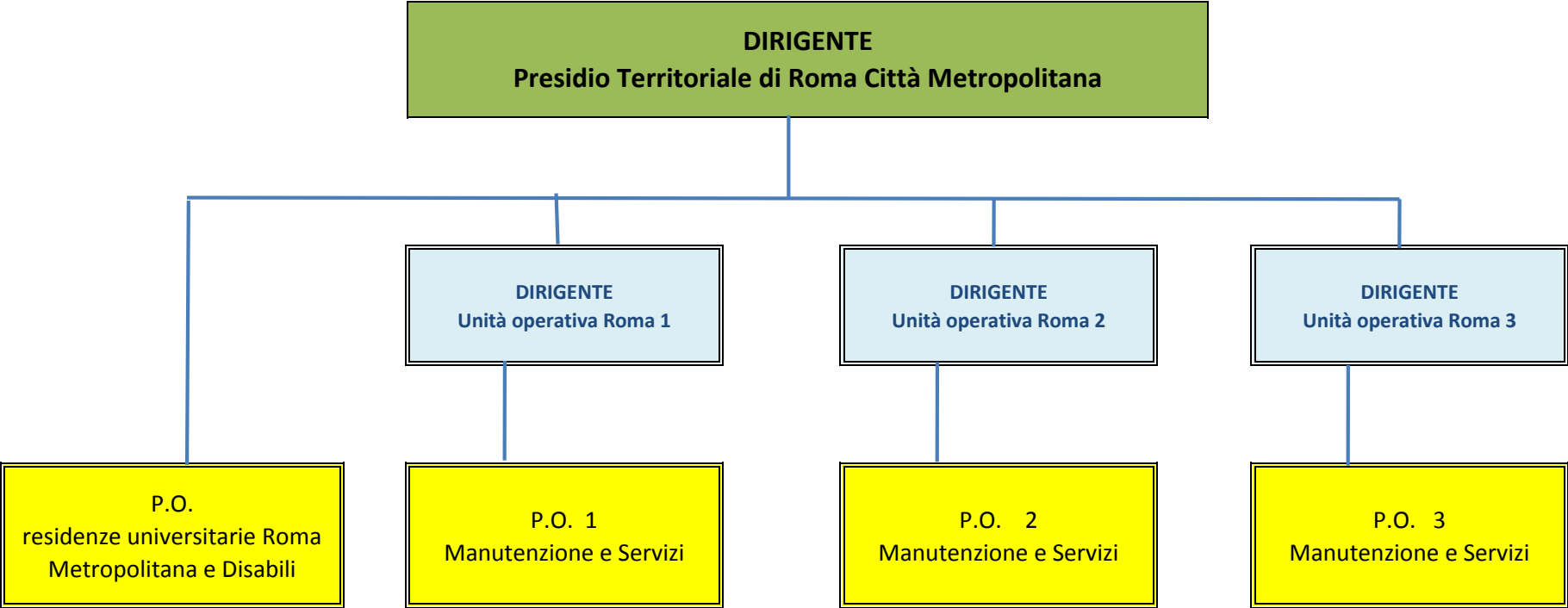
**DIREZIONE GENERALE**

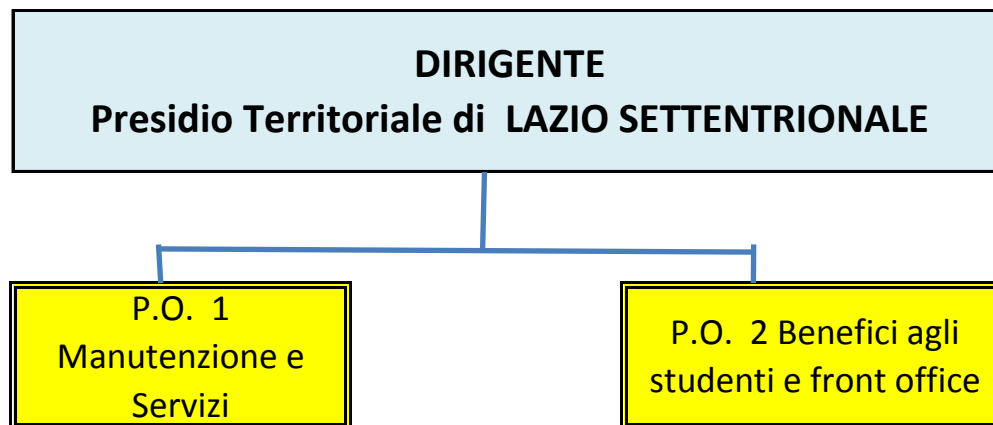
```
graph TD; DG[DIREZIONE GENERALE] --- P1[P.O. D.1  
CONTROLLO DI  
GESTIONE]; DG --- P2[P.O. D.2  
COMUNICAZIONE,  
INFORMAZIONE, URP:]; DG --- P3[P.O. D.3  
MENSE UNIVERSITARIE];
```

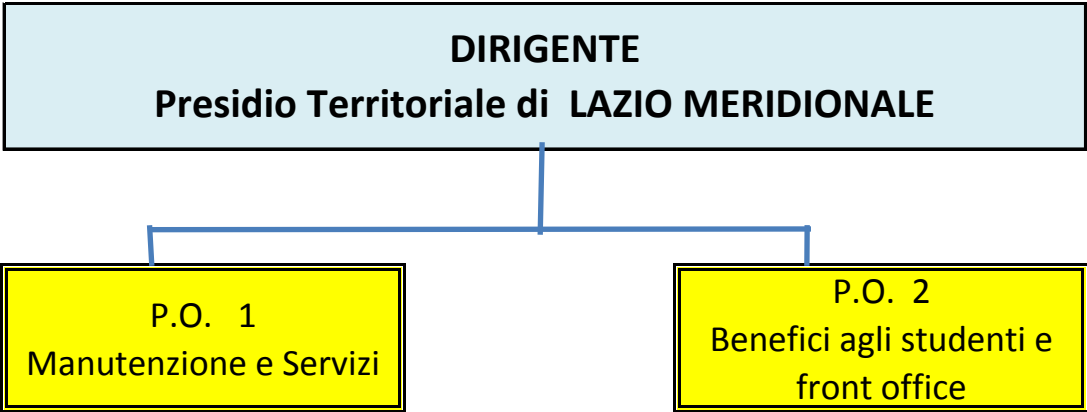
P.O. D.1  
CONTROLLO DI  
GESTIONE

P.O. D.2  
COMUNICAZIONE,  
INFORMAZIONE, URP:

P.O. D.3  
MENSE UNIVERSITARIE







**DIRIGENTE AREA 1**  
**RISORSE ECONOMICHE E FINANZIARIE**

P.O. 1.1  
BILANCIO E  
IMPEGNI

P.O. 1.2  
ENTRATE

P.O. 1.3  
SPESE

P.O.1.4  
ATTIVITA' FISCALE E  
TRIBUTARIA

**DIRIGENTE AREA 2  
RISORSE UMANE**

```
graph TD; A[DIRIGENTE AREA 2  
RISORSE UMANE] --- B[P.O. 2.1  
TRATTAMENTO ECONOMICO  
DEL PERSONALE]; A --- C[P.O. 2.2  
TRATTAMENTO GIURIDICO DEL  
PERSONALE];
```

P.O. 2.1  
TRATTAMENTO ECONOMICO  
DEL PERSONALE

P.O. 2.2  
TRATTAMENTO GIURIDICO DEL  
PERSONALE

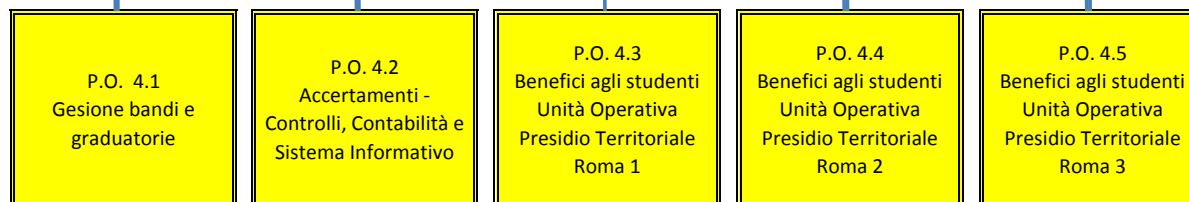
**DIRIGENTE AREA 3  
GARE E CONTRATTI**

**P.O. 3.1  
GARE E CONTRATTI E ALBO  
FORNITORI**

**P.O. 3.2  
PROGRAMMAZIONE LAVORI, SERVIZI  
E PATRIMONIO**



**DIRIGENTE AREA 4  
BENEFICI AGLI STUDENTI**



**DIRIGENTE AREA 5  
MANUTENZIONE STRAORDINARIA SERVIZI TECNICI  
E SICUREZZA**

**P.O. 5.1  
MANUTENZIONE  
STRAORDINARIA E L.  
338/200**

**P.O. 5.2  
SICUREZZA**

**P.O. 5.3  
GESTIONE  
DELL'ENERGIA E DEI  
CONSUMI**

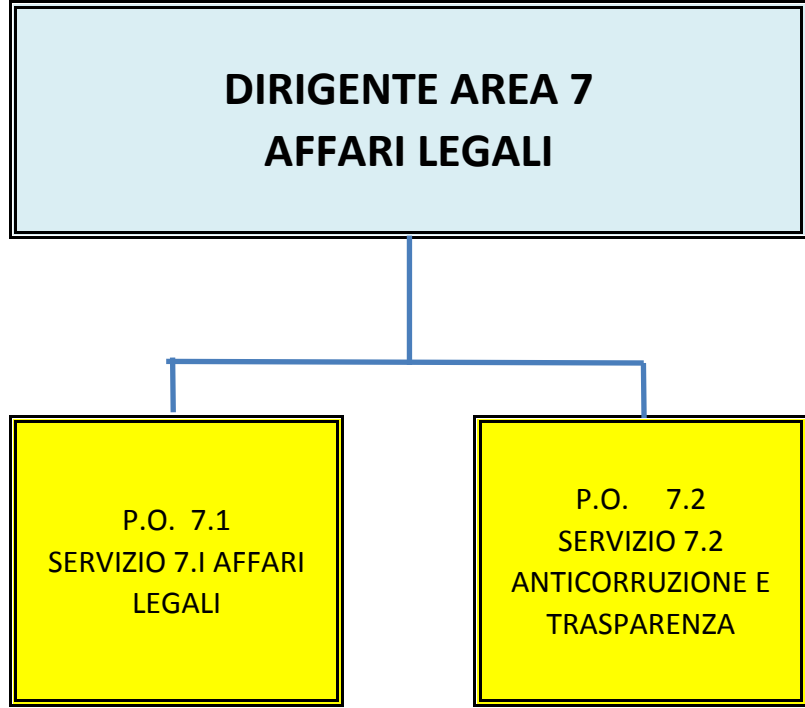
**DIRIGENTE AREA 6  
GESTIONE FONDI STRUTTURALI**

**P.O. 6.1  
MOBILITA'  
INTERNAZIONALE**

**P.O. 6.2  
ATTIVITA' ALTA  
FORMAZIONE:**

**P.O. 6.3  
SVILUPPO  
OCCUPABILITA'**

**P.O. 6.4  
GESTIONE E  
RENDICONTAZIONE  
FSE**



**DIRIGENTE AREA 8**  
**SERVIZIO ICT SISTEMA INFORMATICO**

```
graph TD; A[DIRIGENTE AREA 8  
SERVIZIO ICT SISTEMA INFORMATICO] --- B[P.O. 8.1  
SERVIZI INFORMATICI];
```

P.O. 8.1  
SERVIZI INFORMATICI

**DIRIGENTE AREA 9  
AFFARI GENERALI**

**P.O. 9.1  
Segreteria D.G. -  
Affari Generali**

**P.O. 9.2  
Protocollo,  
Trattamento e  
conservazione  
dati e privacy**

**P.O. 9.3  
Inventario e  
qualità dei servizi**