

CHIARIMENTO N. 2

Per procedere con un'offerta dedicata, avremmo bisogno dei seguenti chiarimenti:

- 1) materasso speciale per disabili, cosa si intende? ci servirebbero specifiche più dettagliate;
- 2) cucina componibile e cucina lineare ad angolo, quanti metri servono, con quanti pensili e mobili, quali elettrodomestici fornire;

RISPOSTA

1) Per “speciale” si intende un materasso avente migliori caratteristiche in termini di portanza, spessore, igienico, ignifugo, oggettiva comodità generale, realizzato con materiali di qualità superiore, il tutto finalizzato a garantire un comfort elevato nelle ore di riposo. Si precisa, inoltre, che l'articolo di che trattasi è descritto a pag. 14 del “*Capitolato tecnico con planimetrie*”.

2) Le dimensioni delle cucine ad angolo e di quelle lineari sono indicate nelle planimetrie allegata al “*capitolato tecnico con planimetrie*”. Per una maggiore chiarezza e per facilitare la redazione delle proposte tecniche progettuali, così come richiesto nei documenti di gara, vengono allegati un file in dwg e un file dwf dai quali è possibile effettuare misure e calcolare sviluppi delle varie composizioni.

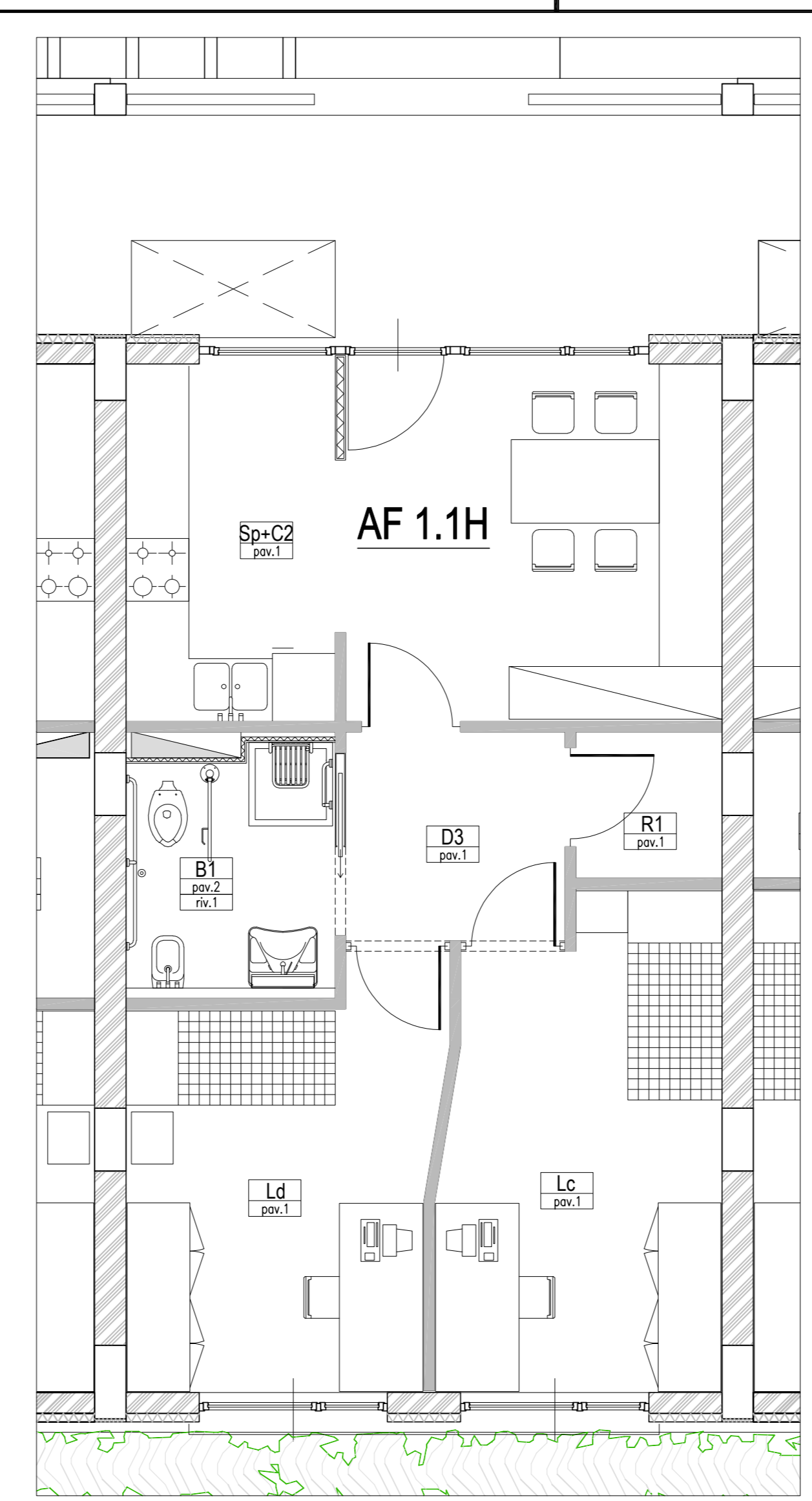
Per quanto riguarda il numero di pensili alti e bassi, dove possibile, questi dovranno seguire lo sviluppo delle cucine stesse e dovranno essere correttamente inseriti nella composizione globale del servizio cucina, possibilmente evidenziati nella redazione del rendering (allegato 4 – offerta tecnica, punto 3.2).

Gli elettrodomestici da fornire sono indicati a pagg. 16,17 del “*capitolato tecnico con planimetrie*”.

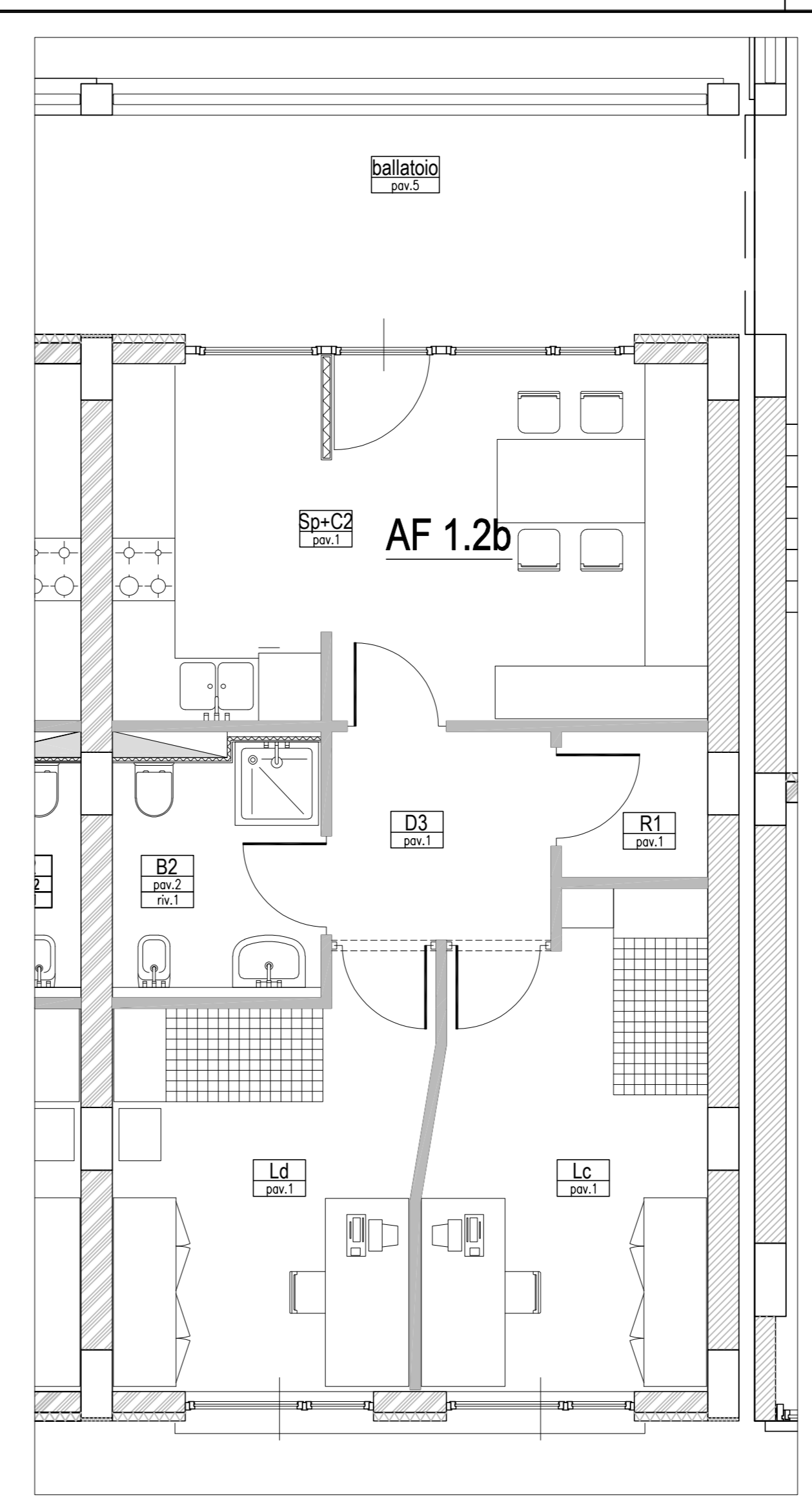
SI ALLEGANO AL PRESENTE CHIARIMENTO ULTERIORE PLANIMETRIA IN FORMATO EDITABILE PER AGEVOLARE LA REDAZIONE DELLE OFFERTE.



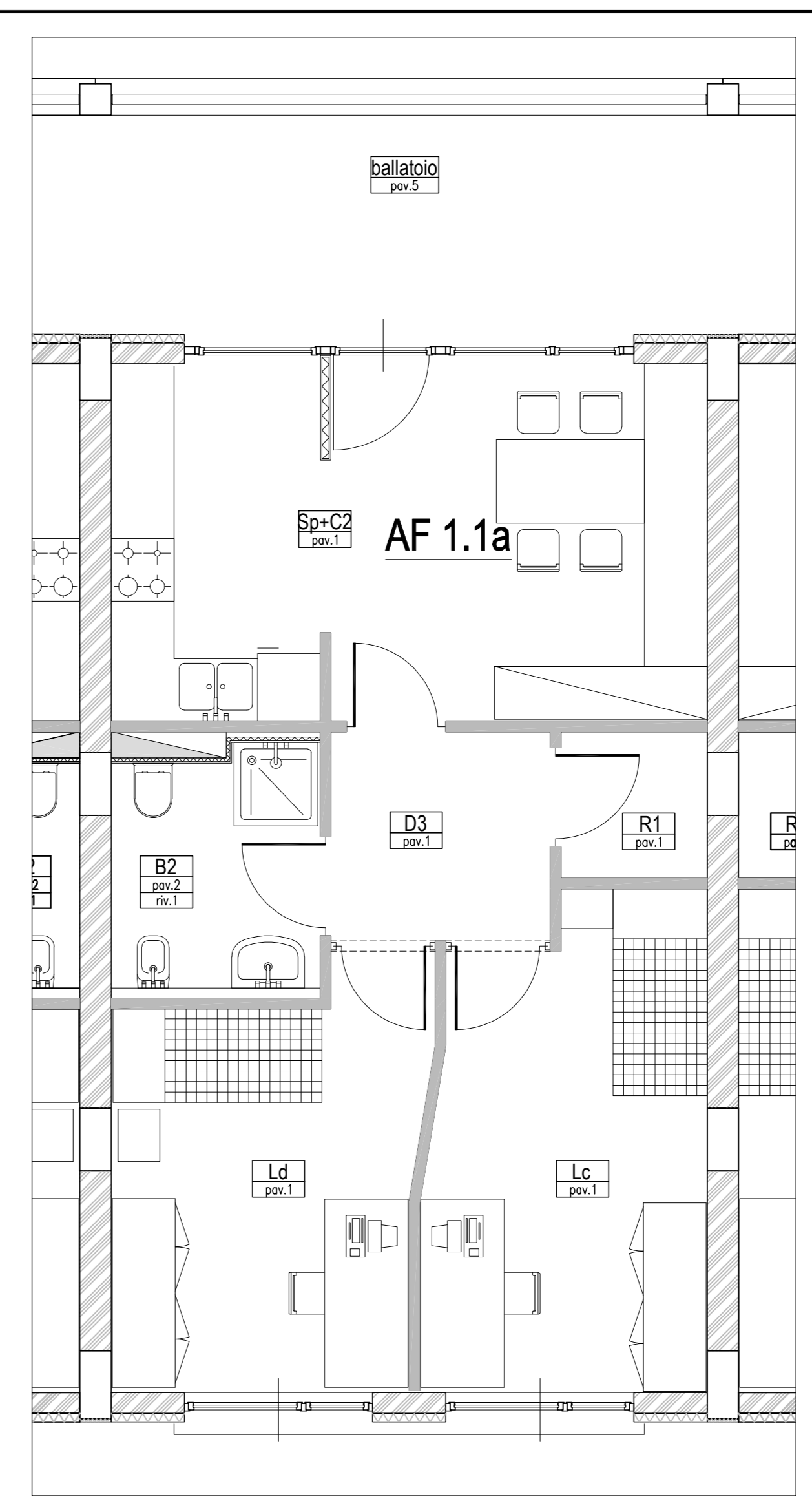
PIANTA PIANO TERRA/RIALZATO



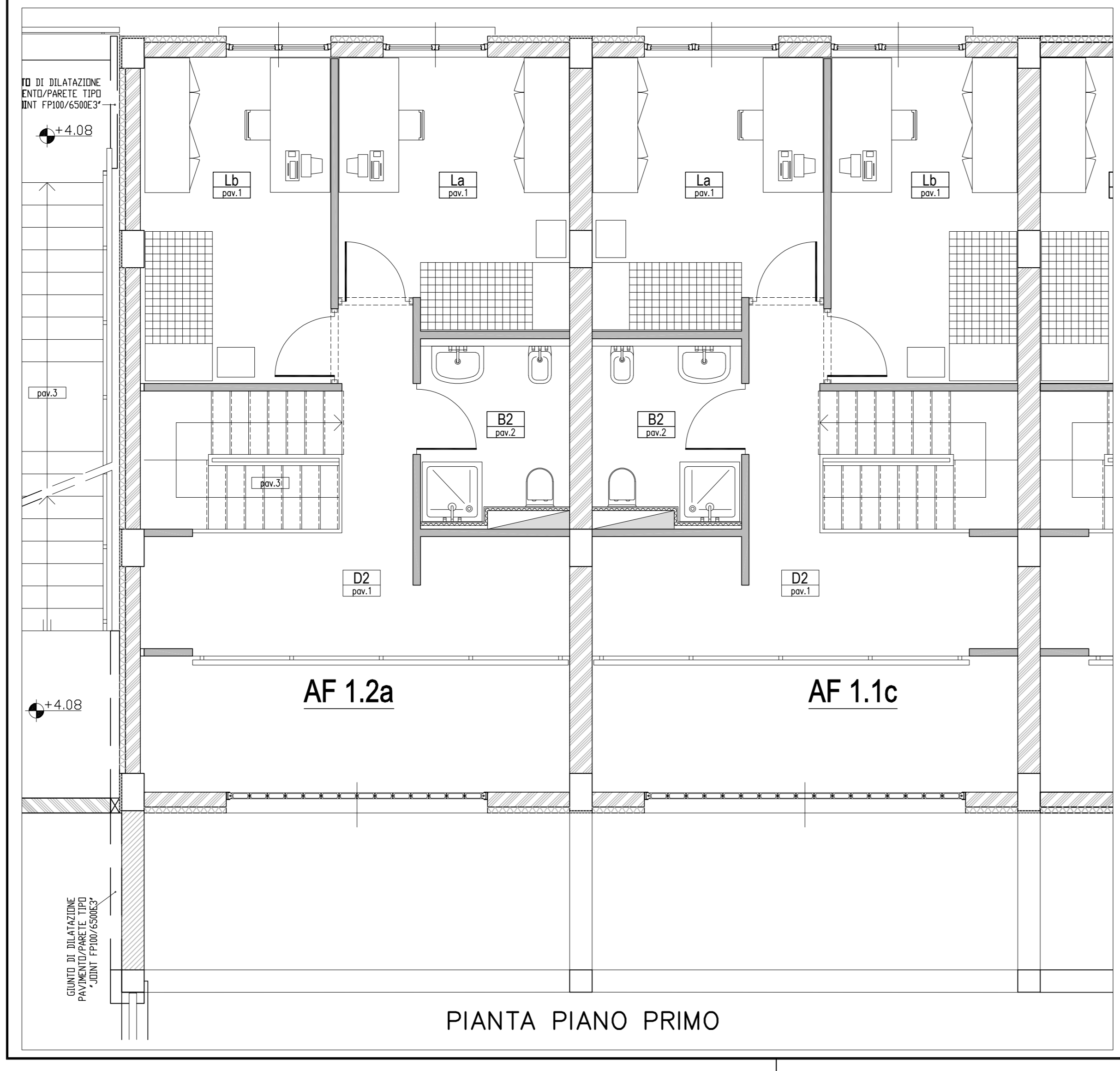
AF 1.1H



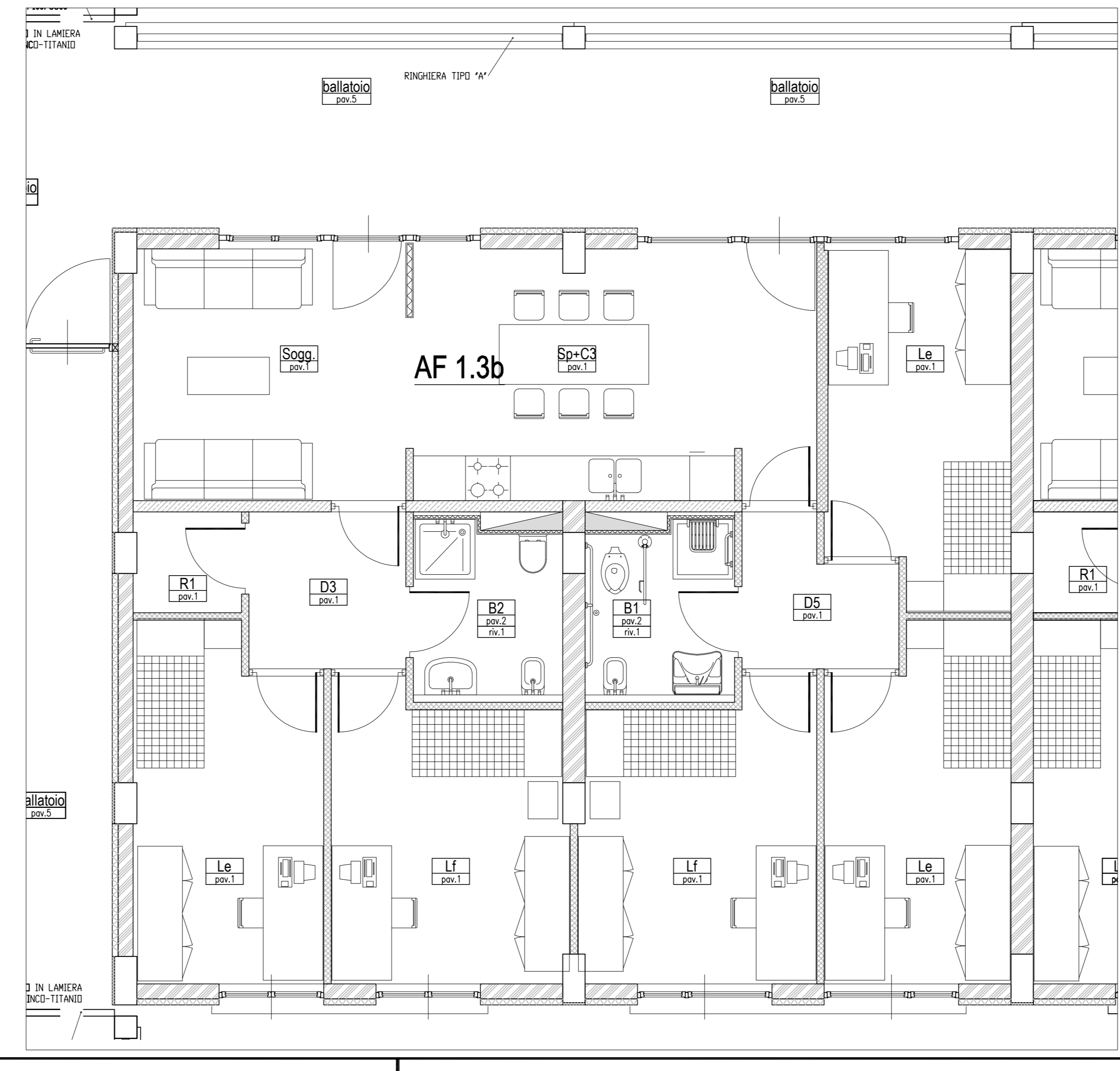
AF 1.2b



AF 1.1a



PIANTA PIANO PRIMO



AF 1.3b

EDIZ.	DATA	DESCRIZIONE	DISEGNATO	CONTROLLATO	APPROVATO
01	settembre 2009	Prima Emmissione			

REGIONE LAZIO
 COMUNE DI CASSINO

Attuazione del P.P. denominato "Master Plan per il Polo Universitario della Folcara"
REALIZZAZIONE DEL COLLEGE STUDENTI
 2° STRALCIO FUNZIONALE DI AMPLIAMENTO PER ULTERIORI N.146 POSTI ALLOGGIO
 (Legge n.338/2000, D.M. n.42 e n.43 del 22.05.2007)

Titolo Tavola
PIANTE DEGLI ARREDI
"ALLOGGI AF1c-AF1.2a-AF1a-AF1.2b-AF1.1H-AF1.3"

UNIVERSITÀ DEGLI STUDI DI CASSINO

Scala: 1:50
 Fase: PROGETTO ESECUTIVO
 N.ro Progetto: 010-009
 N.ro Tavola: A.2.A.029.00.00

TS studio s.r.l.
 Società di Ingegneria

Sede: 03041 Cassino (FR) - Via Anni Novanta, 21 - Tel. 0776 300159 - e-mail: tsstudio@tsstudio.it
 TUTTI I DIRITTI RISERVATI A NORMA DI LEGGE